



CHARMANTE MAISON DE  
VILLE 96 M<sup>2</sup> AVEC ...

📍 **MULHOUSE**

**128 000 € HAI**

REF : 2824

*Girardi*  
IMMOBILIER





# VENTE / MAISON / MULHOUSE (68200)

## CHARMANTE MAISON DE VILLE 96 M<sup>2</sup> AVEC GARAGE, ...

### CARACTÉRISTIQUES

MULHOUSE GARE DU NORD - Agréable maison de ville d'environ 96 m<sup>2</sup> habitables vous séduira par son potentiel, sa fonctionnalité et sa situation idéale, à proximité immédiate des écoles, crèches, commerces, transports et services, le tout accessible à pied.

Idéal pour un première achat ou un investissement locatif !!!  
48 rue de l'arbre 68200 Mulhouse

• Année de construction	1949
• Nombre de pièces	5
• Nombre de chambres	3
• Nombre de salles de bain	1
• Nb terrasses	1
• Assainissement	Tout à l'égout
• Cave	Oui
• Garage	1
• Chauffages	Chaudière-gaz-individuel

Au rez-de-chaussée, vous découvrirez :

Une entrée menant à une cuisine équipée,  
Un vaste salon-séjour de 21 m<sup>2</sup> agrémenté d'une cheminée, offrant un bel espace de vie chaleureux et convivial.

À l'étage, l'espace nuit comprend :

Trois chambres lumineuses,

96 M<sup>2</sup>

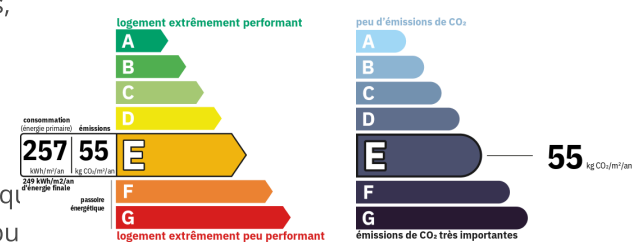
5 PIÈCE(S)

3

166 M<sup>2</sup>

### INFORMATIONS

• Prix de vente	128 000 €
Soit 120 000 € hors honoraires d'agence et 6.67% d'honoraires TTC à la charge de l'acquéreur.	
• Taxe foncière	1 349 €
• Bien soumis à copropriété	Non
• Charges mensuelles	0 €



Montant estimé des dépenses annuelles d'énergie de ce logement pour un usage standard est compris entre 2180 € et 2990 € sur les années de références 2021, 2022 et 2023.

d'appoint) accompagnée d'une chaufferie complètent ce bien.



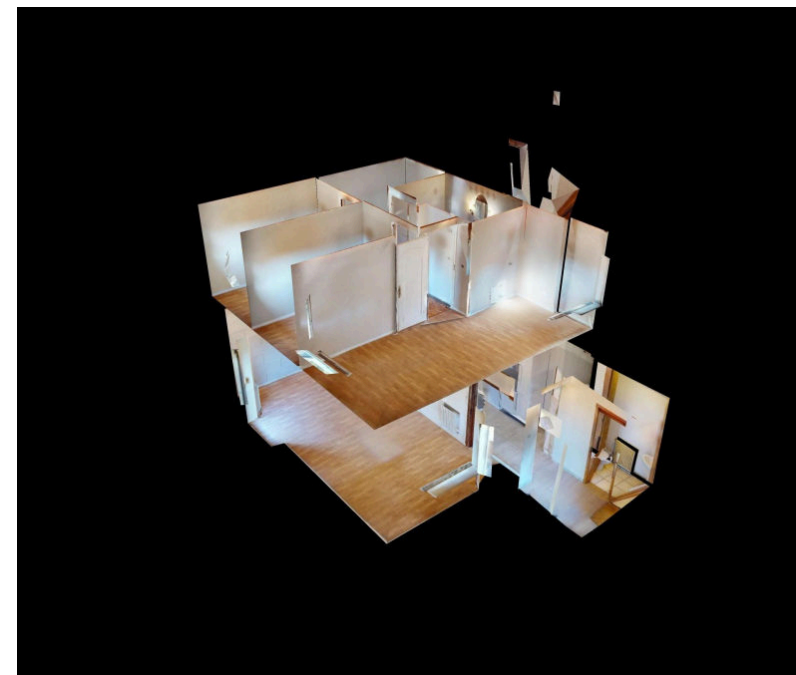
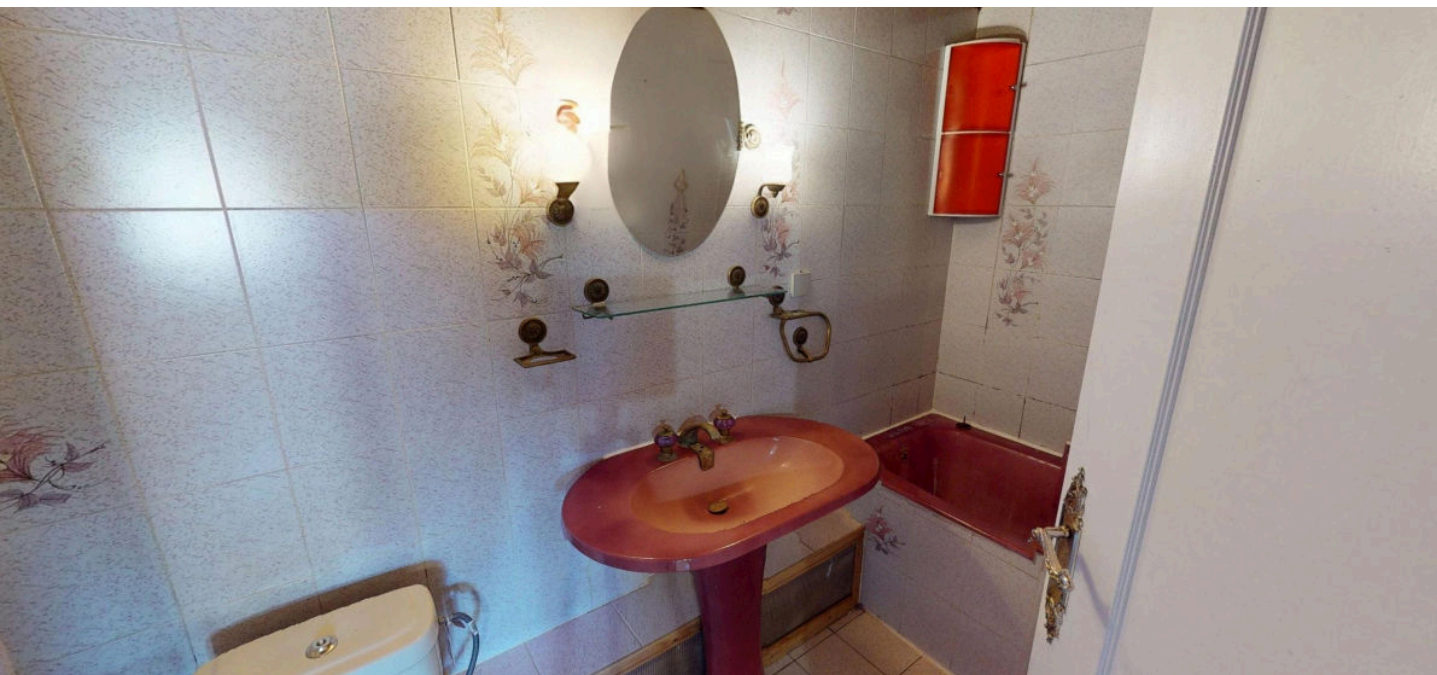


Ce bien vous intéresse ?









**POUR VENDRE VOTRE BIEN  
1 : NOUS CONTACTER  
.....  
NOUS GÉRONNS LES 9 AUTRES !**



## DETAILS DES SURFACES

Pièce	Etage	Surface
Cave - Une grande cave avec chaufferie	-1	21m <sup>2</sup>
Cuisine - Cuisine équipée	0	8.11m <sup>2</sup>
Salon/sejour - Spacieux salon/séjour	0	21.08m <sup>2</sup>
Garage - Garage	0	20m <sup>2</sup>
Chambre - Une première chambre spacieuse	1	14.6m <sup>2</sup>
Salle de bains - Salle de bain avec baignoire	1	4.6m <sup>2</sup>
Total surfaces habitables d'environ		96m <sup>2</sup>



# GIRARDI PFASTATT

17 RUE DE RICHWILLER

📍 **PFASTATT**

03 89 48 26 27

[www.girardi-immobilier-pfastatt.com](http://www.girardi-immobilier-pfastatt.com)



**Christelle THIBAULT**

[christelle.thibault@girardi.immo](mailto:christelle.thibault@girardi.immo)

**06 58 84 10 12**

GIRARDI IMMOBILIER SAS Capital de 2500 €, SIRET : 81372682500025. | RCS : 813726825. Carte professionnelle N° CPI 6802 2015 000  
001 710 délivrée par CCI SUD ALSACE MULHOUSE le 30/11/1999. Garant : ABSENCE DE GARANTIE FINANCIERE

**Non inclus dans le prix :** frais de notaire (droits d'enregistrement). Document non contractuel établi d'après indications fournies par le propriétaire,  
il est fourni à titre indicatif sous réserve de confirmation des informations par documents administratifs ou contractuels respectifs, il ne saurait engager notre responsabilité.