



APPARTEMENT F5 DE 98
M2 , BALCON, CAVE ...

📍 **MULHOUSE**

108 000 €

REF : 2844

Girardi
IMMOBILIER





VENTE / APPARTEMENT / MULHOUSE (68200)

APPARTEMENT F5 DE 98 M2 , BALCON, CAVE ET ...

Spacieux 5 pièces 98 m² Balcon, Garage double & Cave
Résidences Pranard, Mulhouse

Découvrez ce grand appartement de 98 m², situé dans les résidences Pranard à Mulhouse. Un bien offrant de beaux volumes et un fort potentiel, idéal pour y créer un espace de vie à votre image. Au 2^{ème} étages (sans ascenseur) d'un immeuble de 4 étages.

Localisation : Quartier calme, proches des commodités, écoles, transports et axes rapides.

Description du bien

- Vaste salon-séjour lumineux avec accès à un balcon
- Cuisine équipée donnant sur une loggia
- 3 chambres spacieuses
- Salle de bain avec douche + baignoire
- WC séparés
- De nombreux placard de rangements
- Classe énergétique : D
- Double vitrage PVC
- Prévoir des travaux de remise au goût du jour

Annexes & Atouts

- Possible d'acquérir un garage double en sus , idéal pour deux véhicules ou stockage ...

CARACTÉRISTIQUES

• Année de construction	1976
• Etage	2
• Nombre de pièces	5
• Nombre de chambres	3
• Nombre de salles de bain	1
• Nombre de wc	1
• Cuisine	Séparée - équipée
• Nb balcons	1
• Assainissement	Tout à l'égout
• Cave	Oui
• Garage	1
• Chauffages	Chaudière-gaz-collectif

INFORMATIONS

• Prix de vente	108 000 €
Honoraires à la charge du vendeur.	
• Taxe foncière	1 300 €
• Bien soumis à copropriété	Oui
• Charges mensuelles	178.83 €



98.15 M²



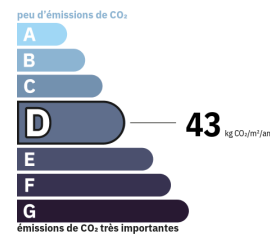
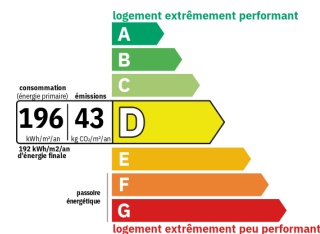
5 PIÈCE(S)



3



1



Montant estimé des dépenses annuelles d'énergie de ce logement pour un usage standard est compris entre 1040 € et 1460 € 2023, étant l'année de référence des prix de l'énergie utilisés pour établir cette estimation.



Ce bien vous intéresse ?



 **Stéphanie**
06.95.60.87.80





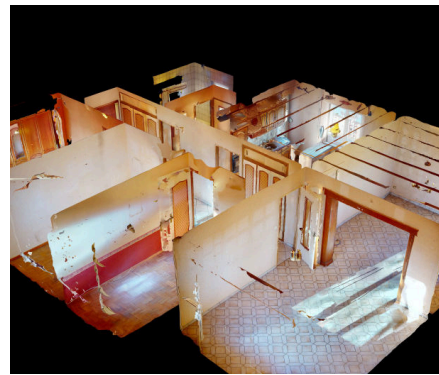
LES 10 CHOSES À FAIRE
POUR VENDRE VOTRE BIEN
1 : NOUS CONTACTER

.....
NOUS GÉRONNS LES 9 AUTRES !

Girardi
Franchise G.H.T IMMOBILIER



PHOTOS





DETAILS DES SURFACES

Pièce	Etage	Surface
Chambre - Une première chambre	0	13.92m²
Chambre - Une deuxième chambre	0	10m²
Chambre - Une troisième chambre	0	9.92m²
Salon/sejour - Spacieux salon/séjour	0	31.49m²
Salle de bains - Salle de bain avec douche et baignoire	0	4.8m²
Entrée - Entrée avec placard muraux	0	10.14m²
Balcon - Balcon vue sur la cour intérieur	0	4.12m²
Loggia - Loggia coté parking	0	2.45m²



DETAILS DES SURFACES

Pièce	Etage	Surface
Garage - Garage double	0	30m ²
Cave	0	5m ²
Cuisine - Cuisine équipée datée	0	13.54m ²
WC	0	1.3m ²
Total surfaces habitables d'environ		98m ²



GIRARDI PFASTATT

17 RUE DE RICHWILLER
📍 **PFASTATT**

03 89 48 26 27

www.girardi-immobilier-pfastatt.com



Christelle THIBAULT

christelle.thibault@girardi.immo

06 58 84 10 12

GIRARDI IMMOBILIER SAS Capital de 2500 €, SIRET : 81372682500025. | RCS : 813726825. Carte professionnelle N° CPI 6802 2015 000
001 710 délivrée par CCI SUD ALSACE MULHOUSE le 30/11/1999. Garant : ABSENCE DE GARANTIE FINANCIERE

Non inclus dans le prix : frais de notaire (droits d'enregistrement). Document non contractuel établi d'après indications fournies par le propriétaire,
il est fourni à titre indicatif sous réserve de confirmation des informations par documents administratifs ou contractuels respectifs, il ne saurait engager notre responsabilité.